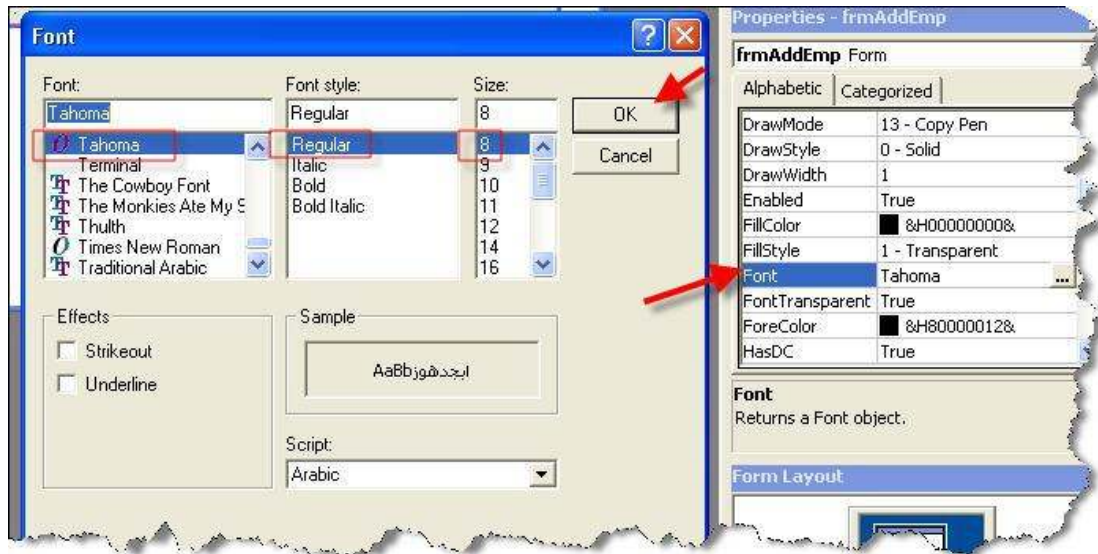
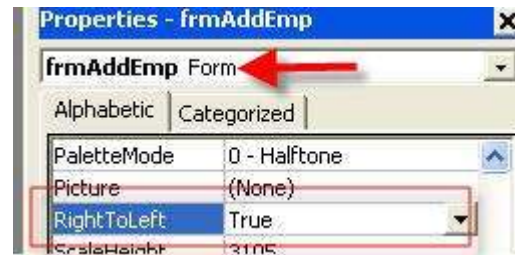


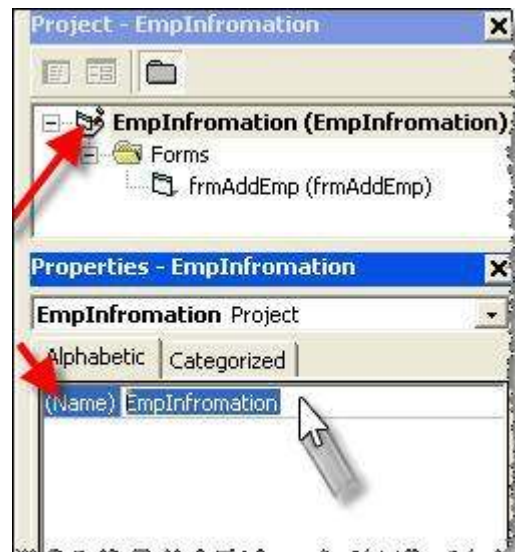
الخط : 8 → Regular → Tahoma → Font



اتجاه النص : True → RightToLeft



بعد تعديل هذه الخصائص .. انظر في نافذة **Project - Project1** تجدها في الأعلى في أقصى اليمين في أعلى الشاشة .. قم بتغيير الاسم من خلال تحديد المشروع ومن ثم تغييره من خلال الخصائص **Properties** - الخاصية **Name**



قم بتسمية كالتالي : **EmpInfromation**